



ท่อร้อยสายไฟฟ้าโพลีเอทิลีนชนิดความหนาแน่นสูง (HDPE)

ท่อร้อยสายไฟฟ้าโพลีเอทิลีนชนิดความหนาแน่นสูงทำจากวัสดุ HDPE (HIGH-DENSITY POLYETHYLENE PIPE)

ผลิตตามแบบข้อกำหนดทางวิศวกรรมของการไฟฟ้านครหลวง และเป็นไปตามมาตรฐานการผลิตท่อ HDPE DIN 8074

ท่อร้อยสายไฟ HDPE ผลิตตามมาตรฐาน การไฟฟ้านครหลวง

OD SIZE (mm.)	HDPE CONDUIT CLASS-I (PN6) (HDPE)			HDPE CONDUIT CLASS-II (PN4) (HDPE)		
	ความหนา (มม.)	ราคา (บาท / เมตร)	ราคา (บาท / ท่อน)	ความหนา (มม.)	ราคา (บาท / เมตร)	ราคา (บาท / ท่อน)
เส้นผ่าน ศูนย์กลาง						
20 (1/2")	1.6	13	78	-	-	-
25 (3/4")	1.8	16	96	-	-	-
32 (1")	1.9	22	132	1.8	21	126
40 (1 1/4")	2.3	34	204	1.8	25	162
50 (1 1/2")	2.9	53	318	2.0	38	228
63 (2")	3.6	83	498	2.4	56	336
75 (2 1/2")	4.3	116	696	2.9	81	486
90 (3")	5.1	166	996	3.5	116	696
110 (4")	6.3	248	1,488	4.2	170	1,020
125 (4 1/2")	7.1	318	1,908	4.8	220	1,320
140 (5")	8.0	399	2,394	5.4	278	1,668
160 (6")	9.1	520	3,120	6.2	363	2,178
180	10.2	655	3,930	7.0	462	2,772
200	11.4	810	4,860	7.7	561	3,363

หมายเหตุ : สำหรับท่อร้อยสายไฟฟ้า

1) ท่อร้อยสายไฟคาดสีส้ม

2) ท่อขนาดตั้งแต่ 20 – 110 มม. สามารถม้วนได้ยาว 100 เมตร และยาวท่อนละ 6/12 เมตร

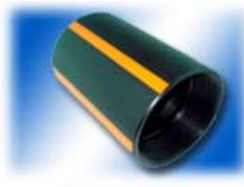
(ขนาดตั้งแต่ 125 มม. ตัดท่อนละ 6 เมตร)



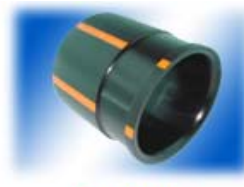
ข้อต่อโค้งไฟฟ้า พลี 90°



ข้อต่อสวมพลี A



ข้อต่อสวมพลี B



ข้อต่อปากแตร

OD SIZE (mm.)	การไฟฟ้า	ข้อโค้ง 90			ข้อต่อ A (CPA)	ข้อต่อ B (CPA)	ปากแตร (ปากแตร)	ปลั๊กอุด	ฝาปิดท่อ
		บาท/อัน (90-HDPE)	PN6.3	PN8					
20 (1/2")	96	-	-	96	22	25	-	-	13
25 (3/4")	108	-	144	170	24	27	38	-	16
32 (1")	120	170	365	390	28	32	45	-	20
40 (1 1/4")	165	230	540	565	35	40	54	-	23
50 (1 1/2")	215	346	685	710	45	50	65	-	30
63 (2")	312	486	840	865	53	58	77	180	35
75 (2 1/2")	579	890	1,080	1,150	76	83	104	225	38
90 (3")	898	1,204	1,474	1,780	103	113	141	285	40
110 (4")	1,152	1,540	1,859	2,273	142	149	186	401	45
125 (4 1/2")	1,433	1,947	2,299	2,804	162	170	231	489	50
140 (5")	1,860	2,449	3,300	3,900	244	256	320	642	60
160 (6")	3,490	4,540	5,560	6,799	263	276	345	881	75
180	5,730	7,599	9,274	11,276	400	400	518	1,080	110
200					505	520	650	1,470	150

*ราคานี้ยังไม่รวม VAT 7% และ ราคาอาจมีการเปลี่ยนแปลงโดยไม่ต้องแจ้งล่วงหน้า



ท่อน้ำ HDPE ผลิตตามมาตรฐาน มอก. 982-2548 PE 80 , 100

ขนาด		ท่อน้ำ HDPE งานรับแรงดัน ผลิตตามมาตรฐาน มอก. 982-2548 PE 80 (HDPE)								
มม.	นิ้ว	PN 3.2	PN 4	PN 6.3	PN 8	PN 10	PN 12.5	PN 16	PN 20	PN 25
mm.	in	SDR 41	SDR 33	SDR 21	SDR 17	SDR 13.6	SDR 11	SDR 9	SDR 7.4	SDR 6
16	3/8"	-	-	-	-	-	-	14	15	18
20	1/2"	-	-	-	-	-	17	19	24	26
25	3/4"	-	-	-	-	22	25	30	35	40
32	1"	-	-	-	28	33	40	47	56	66
40	1 1/4"	-	-	35	42	52	62	73	87	102
50	1 1/2"	-	-	53	65	80	96	114	135	157
63	2"	-	-	78	98	119	143	171	201	236
75	2 1/2"	-	-	112	138	168	200	241	286	334
90	3"	-	-	152	187	227	273	328	387	454
110	4"	-	-	228	279	337	405	487	580	676
125		-	-	291	355	434	526	630	746	872
140	5"	-	-	365	446	544	655	789	937	1,095
160	6"	-	-	478	582	709	860	1,028	1,219	1,428
180		-	-	601	736	900	1,087	1,301	1,542	1,805
200		-	-	744	908	1,104	1,341	1,608	1,908	2,229
225	8"	-	-	940	1,152	1,402	1,697	2,035	2,411	2,823
250		-	-	1,170	1,437	1,758	2,123	2,545	3,026	3,539
280	10"	-	-	1,477	1,805	2,202	2,661	3,199	3,795	4,441
315	12"	982	1,227	1,857	2,285	2,790	3,368	4,046	4,805	5,619
355		1,250	1,552	2,358	2,909	3,538	4,276	5,139	6,092	7,140
400	16"	1,584	1,976	3,007	3,675	4,487	5,429	6,518	7,737	9,596
450	18"	2,026	2,525	3,857	4,724	5,766	6,975	8,373	9,931	12,139
500	20"	2,522	3,114	4,758	5,838	7,115	8,606	10,318	12,611	-
560	22"	3,142	3,919	5,957	7,312	8,926	10,783	13,179	-	-
630	24"	3,975	4,944	7,524	9,263	11,282	13,664	16,696	-	-
710	28"	5,064	6,293	9,595	11,770	14,352	17,549	-	-	-
800	32"	6,423	7,972	12,162	14,921	18,205	22,266	-	-	-
900	36"	8,168	10,181	15,513	19,037	23,071	-	-	-	-
1,000	40"	10,114	12,484	19,171	23,523	28,529	-	-	-	-
1,200	48"	14,565	18,036	27,594	33,456	-	-	-	-	-

หมายเหตุ: วัสดุคือ PE63 และท่อกลัดสี่ฟ้าและเหลืองผลิตตามสั่งเท่านั้น

OD = ขนาดเส้นผ่านศูนย์กลางท่อ (Outside Diameter), PN = ชั้นแรงดัน (Nominal Pressure)

*ราคานี้ยังไม่รวม VAT 7% และ ราคาอาจมีการเปลี่ยนแปลงโดยไม่ต้องแจ้งล่วงหน้า



ราคาข้อต่อ คอมเพรสชั่น



ต่อตรง		สามทาง		ข้องอฉาก		ต่อตรงเกลียวนอก		ต่อตรงเกลียวใน	
COUPLING		TEE		ELBOW		MALE ADAPTOR		FEMALE ADAPTOR	
20	61	20x20x20	109	20x20	69	20x1/2	38	20x1/2	38
25	71	25x25x25	130	25x25	80	20x3/4	38	20x3/4	38
32	100	32x32x32	171	32x32	111	20x1	38	20x1	38
40	158	40x40x40	269	40x40	186	25x1/2	43	25x1/2	43
50	202	50x50x50	341	50x50	230	25x3/4	43	25x3/4	43
63	330	63x63x63	522	63x63	359	25x1	43	25x1	43
75	494	75x75x75	849	75x75	557	32x1/2	61	32x1/2	58
90	1,152	90x90x90	1,728	90x90	1,243	32x3/4	61	32x3/4	58
110	1,411	110x110x110	2,338	110x110	1,602	32x1	61	32x1	58
						32x1-1/4	61	32x1-1/4	58
						40x1	100	40x1	138
						40x1-1/4	100	40x1-1/4	138
						40x1-1/2	100	40x1-1/2	138
						40x2	100	50x1-1/4	158
						50x1	123	50x1-1/2	158
25x20	77	25x20x25	130	20	38	50x1-1/4	123	50x2	158
32x20	100	32x20x32	171	25	43	50x1-1/2	123	63x1-1/4	250
32x25	100	32x25x32	172	32	58	50x2	123	63x1-1/2	250
40x25	139	40x25x40	301	40	138	63x1-1/4	202	63x2	250
40x32	139	40x32x40	301	50	158	63x1-1/2	202	63x2-1/2	250
50x25	197	50x25x50	379	63	250	63x2	202	75x2	398
50x32	197	50x32x50	383	75	395	63x2-1/2	202	75x2-1/2	398
50x40	197	50x40x50	383	90	787	75x2	317	75x3	398
63x25	270	63x25x63	610	110	1,200	75x2-1/2	317	90x2	787
63x32	270	63x32x63	610			75x3	317	90x2-1/2	787
63x40	270	63x40x63	610			90x2	624	90x3	787
63x50	270	63x50x63	610			9x2-1/2	624	90x4	787
75x50	424	75x63x75	1,355			90x3	624	110x3	1200
75x63	424	90x63x90	2,998			90x4	624	110x4	1200
90x63	816	90x75x90	2,998			110x2	917		
90x75	816	110x90x110	3,332			110x3	917		
110x90	1,258					110x4	917		